



Herzlich
Willkommen

Netzwerkkonferenz 2025

Transformationsprozess der gesamten Kreisverwaltung Germersheim

**Arbeit einfacher machen – uns wirkungsvoller machen
Rahmenbedingungen proaktiv verändern: “Mach es zu deinem Projekt”**

**Digitalisierung, Flexibilisierung, Prozessoptimierung –
“Den Kunden im Fokus”**

Silos aufbrechen / Neue Art der Zusammenarbeit

**Veränderung von Haltung (innere Einstellung)/
Neue Denk- und Herangehensweisen/
Modernes Führungsverständnis**

Was ist Veränderung/Change konkret?

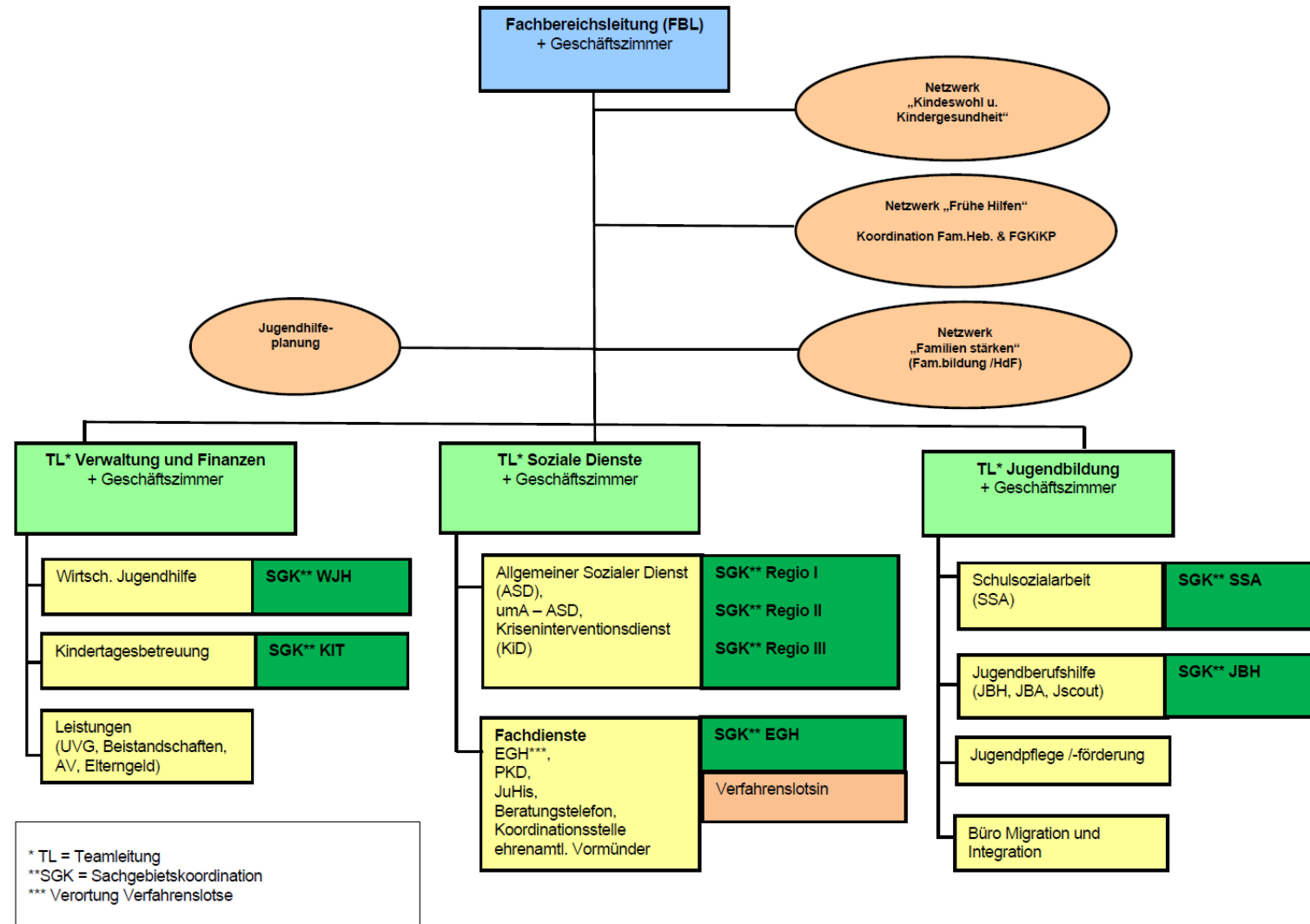


Organisationsentwicklungsprozess Eingliederungshilfe bis 2028

□ Geplante Zwischenziele 2026

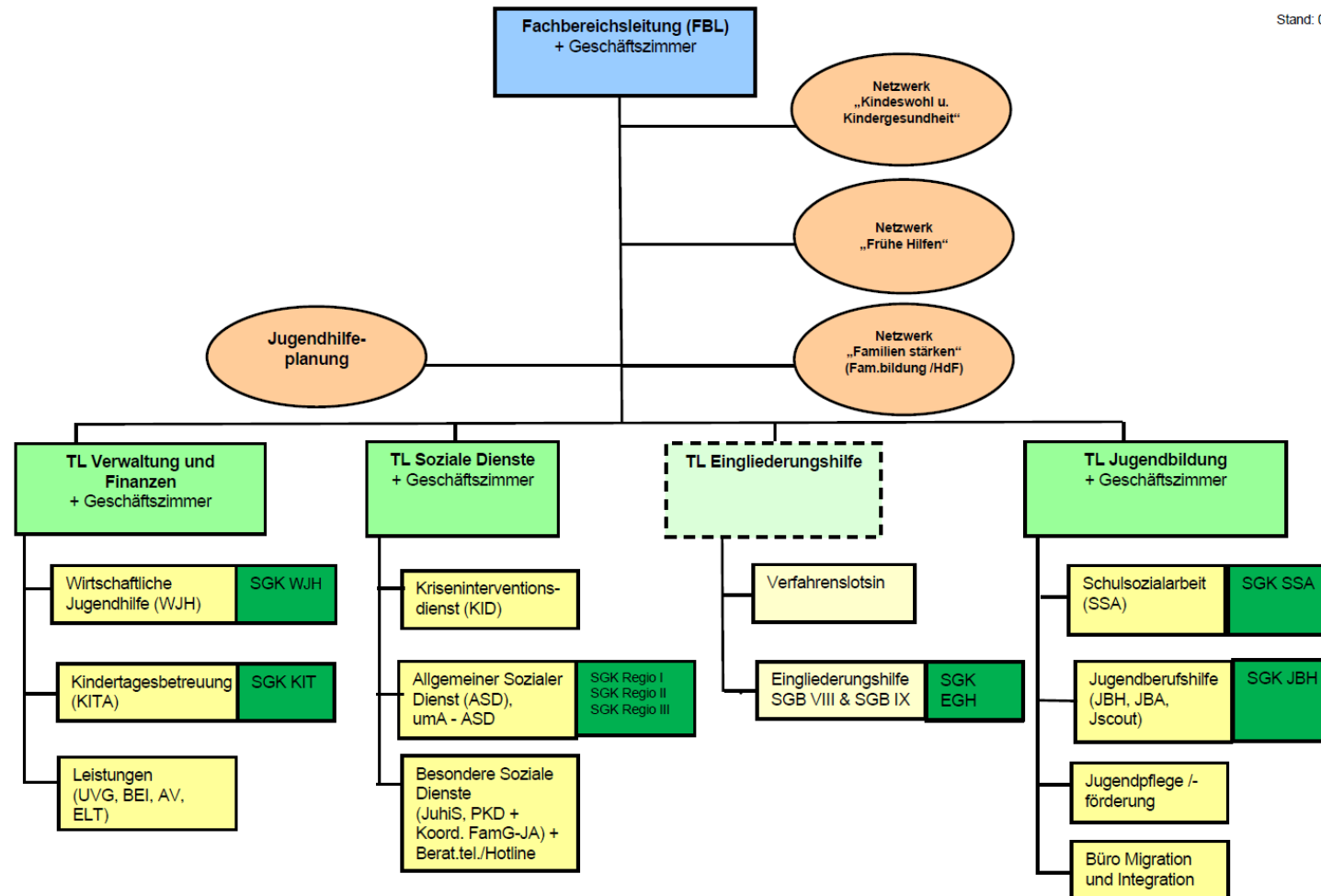
- 01.01.2026: Übergang neuer Fälle aus dem Bereich Frühförderung zum FB 21 (Jugendamt)
- 01.07.2026: Übergang laufender und neuer Fälle aus dem Bereich Autismustherapie zum FB 21 (Jugendamt)
- Flankierend und nach Bedarf: Informationen zum Übergang und den neuen Zuständigkeiten an Familien, Träger und weitere Beteiligte u.a. heute auf der Netzwerkkonferenz Kindeswohl und Kindergesundheit, im Jugendhilfeausschuss (JHA), an beteiligte Träger und betroffene Familien

Organigramm aktueller Stand 2025



Organigramm geplant voraus. ab 2026

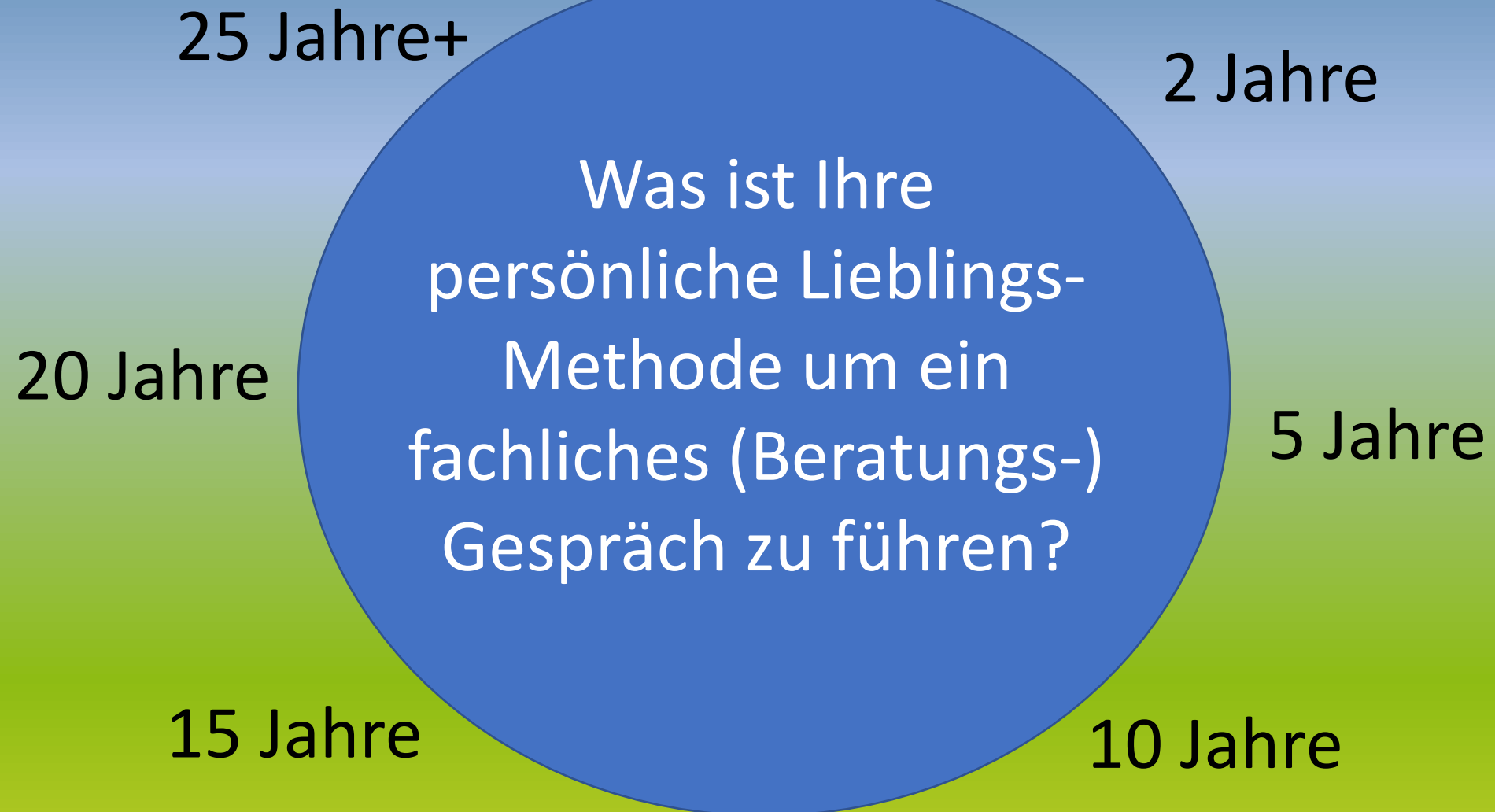
Stand: 01.01.2026



TL = Teamleitung
SGK = Sachgebietskoordination

Manchmal beginnt
ein neuer Weg
nicht damit, Neues
zu entdecken, sondern
damit, Altbekanntes
mit ganz anderen
Augen zu sehen.

BÜHNE



A low-angle shot looking up at a cluster of autumn leaves against a clear blue sky. The leaves are in various stages of color change, ranging from bright green to vibrant yellow, orange, and deep red. The sunlight filters through the leaves, creating a warm, golden glow. The branches are dark and thin, crisscrossing the frame.

Süßer Abschluss
im Foyer