



Wir informieren und beraten Sie gerne

Susanne Antoni, Tel. 07274/53-215
Mail: s.antoni@kreis-germersheim.de

Gaby Gauweiler, Tel. 07274/53-160
Mail: g.gauweiler@kreis-germersheim.de

Annett Nunenmann, Tel. 07274/53-1794
Mail: a.nunenmann@kreis-germersheim.de

Mareike Reichwein, Tel. 07274/53-492
Mail: m.reichwein@kreis-germersheim.de

Der Pflegekinderdienst des Jugendamtes

- ... bereitet Sie auf diese verantwortungsvolle und bereichernde Aufgabe vor
- ... sucht für jedes Kind die passende Familie
- ... achtet darauf, dass es dem Kind gut geht
- ... berät, unterstützt und begleitet die Pflegefamilie



www.kreis-germersheim.de/pflegekinderdienst



Kreisjugendamt Germersheim
Pflegekinderdienst
17er-Straße 1
76726 Germersheim

Kinder brauchen Pflegeeltern

Eine Aufgabe für Sie?



Layout: *Ellen Gropf* · www.ellugraphix.de, Illustrationen: Leonie Eberle

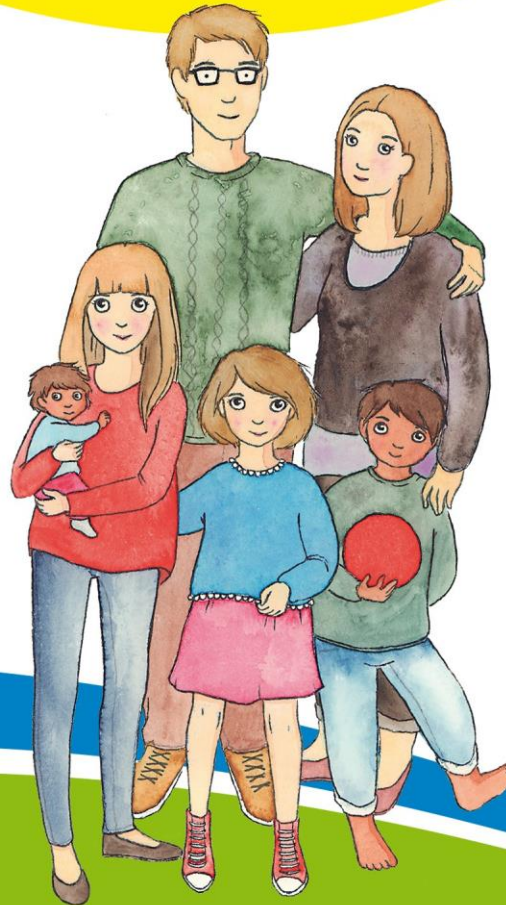
Wir suchen

Pflegefamilien, die einem Kind für begrenzte Zeit oder auf Dauer ein Zuhause anbieten und dabei nicht vergessen, dass es Wurzeln hat, die nicht verloren gehen dürfen...



Sie haben

- ... Freiräume und Zeit für ein neues Familienmitglied
- ... Platz im Herzen und im Heim
- ... Geduld, Einfühlungsvermögen und gute Nerven
- ... Bereitschaft zur Zusammenarbeit mit dem Jugendamt
- ... Lust auf neue Erfahrungen



Es gibt Kinder, die nicht in ihrer Familie leben können. Diese Kinder brauchen **Sicherheit und Geborgenheit, Zuwendung und Verständnis** innerhalb einer Pflegefamilie.

Pflegekinder gehen in der Pflegefamilie neue Beziehungen mit „fremden Menschen“ ein. Gleichzeitig bringen sie **ihre eigene Geschichte**, ihre eigenen Erfahrungen und Beziehungen mit, die nicht abbrechen sollen.

Wenn es Pflegefamilien gelingt, dies anzuerkennen und sich Pflege- und Herkunftsfamilie respektieren, wird sich das Kind wohlfühlen können.

