



Wie Sie uns erreichen

Psychosoziales Zentrum Pfalz
Wredestraße 19
67059 Ludwigshafen
T +49 621 490777-10
F +49 621 490777-20
psz-pfalz@diakonie-pfalz.de
www.diakonie-pfalz.de

Montag – Freitag: Termine nach Vereinbarung
Dienstag 14.00 – 16.00 Uhr: Telefonsprechstunde

Auf Anfrage finden die Beratungsgespräche
in einem barrierefreien Beratungsbüro statt.

Außenstellen

PSZ Pfalz in der Erstaufnahmeeinrichtung
für Asylbegehrende in Speyer
T +49 621 490777-30
Termine nach Vereinbarung

PSZ Pfalz in Germersheim und Kandel
T +49 621 490777-40
psz.germersheim@diakonie-pfalz.de
Termine nach Vereinbarung

Spendenkonto:

Evangelische Bank eG
IBAN: DE50 5206 0410 0000 0025 00
BIC: GENODEF1EK1
Stichwort: PSZ Pfalz

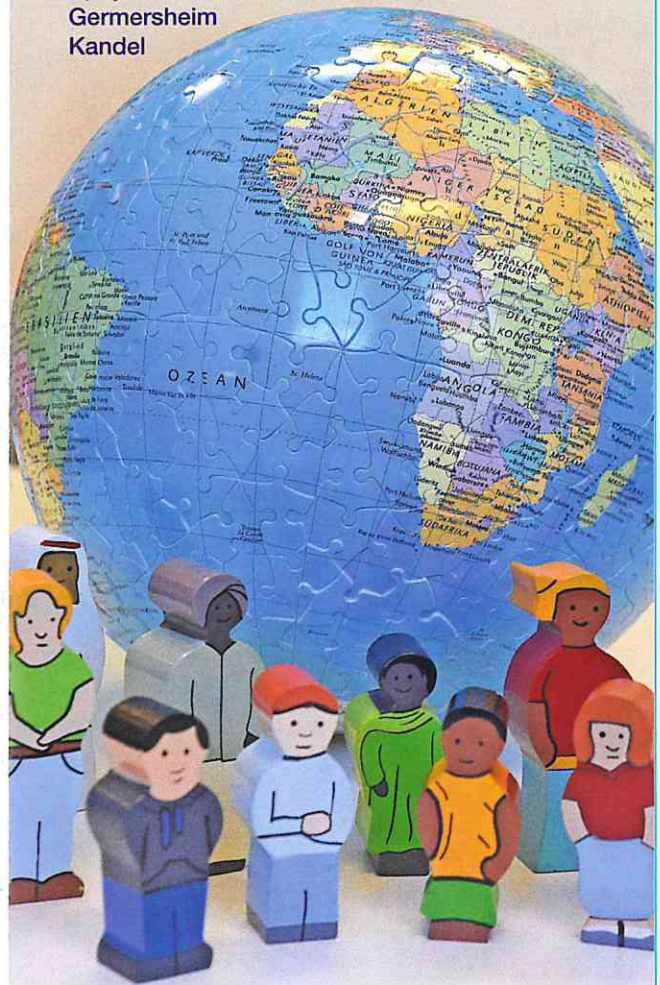


Diakonie 
Pfalz

PSYCHOSOZIALES ZENTRUM (PSZ) PFALZ

**BERATUNGSSTELLE FÜR
GEFLÜCHTETE MENSCHEN**

Ludwigshafen
Speyer
Germersheim
Kandel



PSYCHOSOZIALES ZENTRUM (PSZ) PFALZ

BERATUNGSSTELLE FÜR GEFLÜCHTETE MENSCHEN

Wen wir beraten

Wir beraten geflüchtete Menschen mit ungeklärtem Aufenthaltsstatus. Schwerpunkt ist die Unterstützung besonders schutzbedürftiger oder traumatisierter Menschen. Hierzu zählen Opfer von Menschenrechtsverletzungen, Folter und Gewalt sowie schwer psychisch erkrankte Menschen.



Was uns wichtig ist

- Wir beraten Betroffene unabhängig von Nationalität, sexueller Orientierung, politischer, ethnischer und religiöser Zugehörigkeit.
- Das PSZ Pfalz orientiert sich in seiner Unterstützung an den Bedürfnissen der geflüchteten Menschen im Rahmen des Grundgesetzes und der Menschenrechte.
- Unsere kultursensible Beratung ist unabhängig, kostenfrei und unterliegt der Schweigepflicht.

Was wir anbieten

- Beratung und Information zum Asylverfahren und zu ausländerrechtlichen Fragen
- Psychosoziale Beratung
- Psychologische Diagnostik und Stellungnahmen
- Psychotherapeutische Unterstützung
- Krisenintervention
- Gruppenangebote
- Weitervermittlung in medizinische und psychotherapeutische Behandlung

Unsere Beratungs- und Therapiesprache werden von geschulten Sprachmittler*innen übersetzt.

Das PSZ Pfalz ist Fachmitglied in der Bundesarbeitsgemeinschaft der Psychosozialen Zentren für Flüchtlinge und Folteropfer (BAfF).