

Wo Sie uns finden



AWO-Beratungsstelle Kandel Waldstraße 38
76870 Kandel
Tel.: 07275-988685-0
beratungsstelle@awo-suedpfalz.de

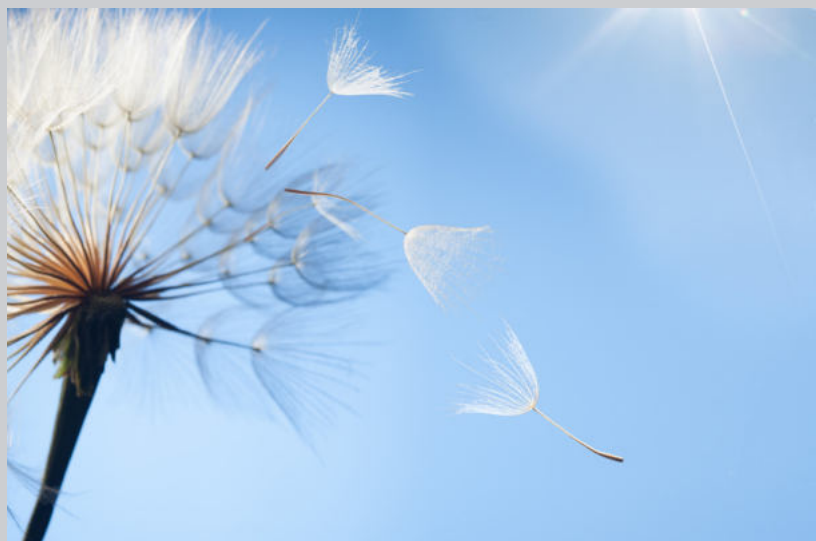


STK Verwaltung Albert-Einstein-Straße 7
76829 Landau
Tel.: 06341-9183-0
Fax: 06341-9183-155
www.stk-suedpfalz.de



SOZIALTHERAPEUTISCHE KETTE

STK



AWO-Beratungsstelle für Partnerschafts-, Familien- und Lebens- fragen

Sozialtherapeutische
Kette gGmbH



AWO

Ein Unternehmen der
Arbeiterwohlfahrt

Unser Angebot

Wir bieten an:

- Partnerschafts- und Eheberatung
- Familienberatung
- Lebensberatung
- Beratung bei individuellen Problemen und Lebenskrisen
- Beratung bei Trennung und Scheidung
- Beratung in Angelegenheiten von Sorge- und Umgangsrecht
- Vorträge und Seminare
- Mitwirkung in familiengerichtlichen Verfahren nach §50 SGB VIII im Auftrag des Jugendamtes Germersheim.

Sie können sich an uns wenden:

- alleine
- als Paar
- als Familie

Wir unterstützen und begleiten Sie dabei, neue Perspektiven zu finden und neue Wege zu gehen.

Wir über uns

Unser Team:

Unsere Fachkräfte haben ein abgeschlossenes Hochschulstudium, ergänzt durch eine beraterisch-therapeutische Zusatzausbildung.

Wir stehen unter Schweigepflicht.

Unser Beratungsangebot ist für Sie kostenfrei.

Träger der Beratungsstelle ist die Sozialtherapeutische Kette gGmbH des AWO-Kreisverband Südpfalz e. V. Unsere Beratungsstelle wird finanziell gefördert durch den Landkreis Germersheim, das Landesamt für Soziales des Landes Rheinland-Pfalz und aus Eigenmitteln der Sozialtherapeutischen Kette (STK).

Für Terminvereinbarungen:

Wenden Sie sich am besten telefonisch an uns.